

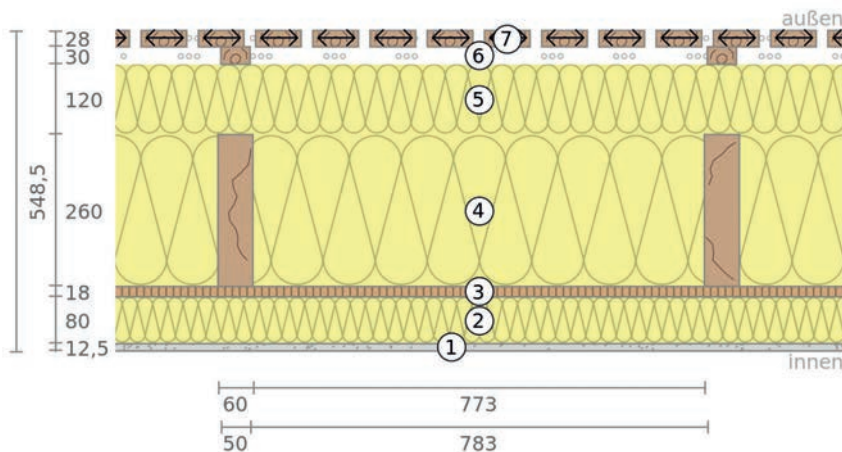
## Für optimale Effizienz

Je dicker eine Dämmung werden soll, desto wichtiger wird die Bauphysik der Konstruktion. Hierzu hat Greenwood die WF-Multi im Programm.

Diese Platte ist fest genug, um eine robuste Nut- und Federprofilierung zu erhalten und leicht genug, um auch in Dicken bis zu 140 mm ausreichend handlich zu sein. Sie eignet sich für alle Anwendungen im Holzrahmenbau und als Aufsparrendämmung, bei denen eine besonders gute Bauphysik diffusionsoffen mit gutem Dämmwert gefragt ist.

- Diffusionsoffen
- Verbesserter sommerlicher Hitzeschutz
- Umweltfreundlich und recyclingfähig
- Verarbeitungsrichtlinien der Systemanbieter für Wind/Luft- und Abdichtungssysteme auf Holzweichfaser sind zu beachten.

## Greenwood Multi 120 mm Standardaufbau HZRB Wand



1. Gipsfaserplatte 12,5 mm
2. 80 mm Greenwood Instal als Installationsebene
3. Greenwood Span P5 18 mm
4. KVH 60 x 200 mm + 260 mm flexible Dämmung
5. **Greenwood 120 mm Multi Nut + Feder**
6. Fassadenbahn schwarz + Lattung 30 x 50 mm (Alternativ Multi pro schwarz)
7. Rombusschalung 28 x 68 mm

WF-MULTI	
Rohdichte [kg/m <sup>3</sup> ]	140
Deklarierte thermische Leitfähigkeit $\lambda_0$ [W/m*K]	0,039
Bemessungswert thermische Leitfähigkeit $\lambda$ [W/M*K]	0,041



EIGENSCHAFTEN	
Herstellungsverfahren	Anlage Siempelkamp/Trockenfaser
Produktionsgröße	max. 1300 x 2850 mm
Dicke	30 – 180 mm
Profil	Stumpf / Nut + Feder ab 40mm
Holzart	Europäisches Nadelholz
Zusatzstoffe	Holzfaser PMDI und Paraffin
Abfallschlüssel nach EAKAVV:	030105; 170201
Bezeichnungsschlüssel	WF-EN 13171-T4-CS(10Y)100-WS1,0
Dampfdiffusionswiderstandszahl	3
Druckspannung [kPa]	100
Zugfestigkeit senkrecht [kPa] (TRI)	7,5
Spez. Wärmekapazität c [J/(kg*K)]	2100
Kurzzeitige Wasseraufnahme	WS 1,0
Brandverhalten (EN 13501-1)	E
Qualitätssicherung	produziert und überwacht nach DIN EN 13171
Lagerung	trocken
Verarbeitung	trocken

## ANWENDUNGEN NACH DIN 4108-10

DAD-dk,dg,dm  
DZ  
DI-zk,zg  
DEO-dg,dm  
WAB-dk,dm,ds  
WH  
WTR

## FSC 100%



Das Zeichen für  
verantwortungsvolle  
Waldwirtschaft

## Deckmaß = Berechnungsmaß

Bestell- bzw. Abnahmemenge nach Lieferliste / Lagerliste

Stand: 04-2020

## Zertifikate:



ISO 14001:2004 EMS



ISO 9001:2008 QMS



TT-PRS-PC004