

# Technisches Datenblatt

## Gutex Thermoflex

GUTEX Thermoflex ist die flexible Holzfaserdämmmatte für Zwischensparren- und Gefachdämmungen.

### Inhaltsstoffe

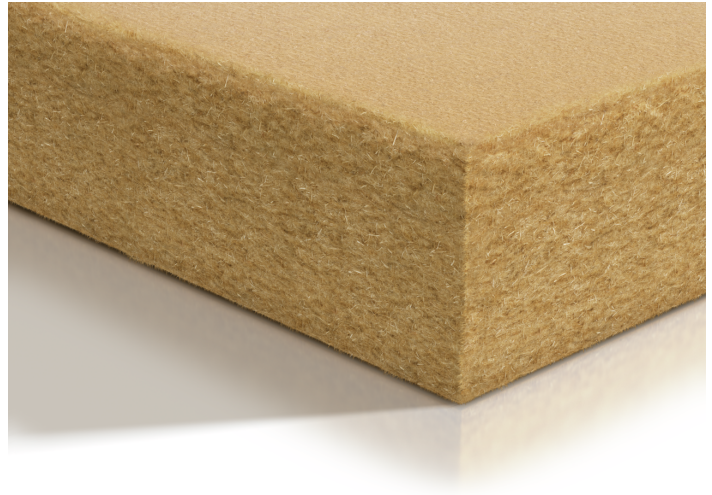
- Unbehandeltes Tannen- und Fichtenholz
- 5,0 % textile Bindefaser
- 6,00 % Ammoniumsalze

### Entsorgung

- Altholzkategorie: A2
- Abfallschlüsselnummern nach AVV: 030105, 170201

### Anwendungsgebiete nach DIN 4108-10

- DI-zk, DZ, WH, WTR, WI-zk



### Technische Daten

<b>Nennrohddichte [kg/m<sup>3</sup>]</b>	~ 50
<b>Nennwert Wärmeleitfähigkeit <math>\lambda_D</math> [W/mK]</b>	0,036
<b>Bemessungswert Wärmeleitfähigkeit <math>\lambda_B</math> [W/mK]</b>	0,038
<b>Dampfdiffusion <math>\mu</math></b>	2
<b>Zugfestigkeit senkrecht zur Plattenebene [kPa]</b>	$\geq 1$
<b>Strömungswiderstand [kPa s/m<sup>2</sup>]</b>	$\geq 5$
<b>Spezifische Wärmekapazität [J/kgK]</b>	2.100
<b>Maximale Einsatztemperatur [°C]</b>	110
<b>Brandverhalten Euroklasse nach DIN EN 13501-1</b>	E
<b>Produktnorm</b>	EN 13171:2012+A1:2015
<b>Plattenkennzeichnung</b>	WF-EN 13171-T3-TR1-MU2-AFr5



# Technisches Datenblatt

## Gutex Thermoflex

Kantenausbildung	Stumpf				
Dicke [mm]	30	40	50	60	80
Länge × Breite [mm × mm]	1350 × 575				
Deckmaß: Länge × Breite [mm × mm]	1350 × 575				
Deckmaß: Quadratmeter pro Platte [m <sup>2</sup> ]	0,78				
m <sup>2</sup> /Stück	0,78				
Gewicht pro Platte [kg]	1,17	1,56	1,95	2,34	3,12
Gewicht pro m <sup>2</sup> [kg]	1,50	2,00	2,50	3,00	4,00
Stück pro Palette	144	112	90	80	60
Quadratmeter pro Palette [m <sup>2</sup> ]	111,78	86,94	69,86	62,10	46,58
Gewicht pro Palette [kg]	200				
Nennwert Wärmedurchlasswiderstand R <sub>D</sub> [m <sup>2</sup> K/W]	0,80	1,10	1,35	1,65	2,20
Wärmedurchlasswiderstand R [m <sup>2</sup> K/W]	0,75	1,05	1,30	1,55	2,10
sd-Wert [m]	0,06	0,08	0,10	0,12	0,16

Kantenausbildung	Stumpf		
Dicke [mm]	100	120	140
Länge × Breite [mm × mm]	1350 × 575		
Deckmaß: Länge × Breite [mm × mm]	1350 × 575		
Deckmaß: Quadratmeter pro Platte [m <sup>2</sup> ]	0,78		
m <sup>2</sup> /Stück	0,78		
Gewicht pro Platte [kg]	3,9	4,68	5,46
Gewicht pro m <sup>2</sup> [kg]	5,00	6,00	7,00
Stück pro Palette	48	40	32
Quadratmeter pro Palette [m <sup>2</sup> ]	37,26	31,05	24,84
Gewicht pro Palette [kg]	200		
Nennwert Wärmedurchlasswiderstand R <sub>D</sub> [m <sup>2</sup> K/W]	2,75	3,30	3,85
Wärmedurchlasswiderstand R [m <sup>2</sup> K/W]	2,60	3,15	3,65
sd-Wert [m]	0,20	0,24	0,28

# Technisches Datenblatt

## Gutex Thermoflex

Kantenausbildung	Stumpf				
Dicke [mm]	160	180	200	220	240
Länge × Breite [mm × mm]	1350 x 575				
Deckmaß: Länge × Breite [mm × mm]	1350 x 575				
Deckmaß: Quadratmeter pro Platte [m <sup>2</sup> ]	0,78				
m <sup>2</sup> /Stück	0,78				
Gewicht pro Platte [kg]	6,24	7,02	7,8	8,58	9,36
Gewicht pro m <sup>2</sup> [kg]	8,00	9,00	10,00	11,00	12,00
Stück pro Palette	30	24		20	
Quadratmeter pro Palette [m <sup>2</sup> ]	23,29	18,63		15,53	
Gewicht pro Palette [kg]	200				
Nennwert Wärmedurchlasswiderstand R <sub>D</sub> [m <sup>2</sup> K/W]	4,40	5,00	5,55	6,10	6,65
Wärmedurchlasswiderstand R [m <sup>2</sup> K/W]	4,20	4,70	5,25	5,75	6,30
sd-Wert [m]	0,32	0,36	0,40	0,44	0,48

# Technisches Datenblatt

## Gutex Thermoflex

### Anwendungsbereiche

- Zwischen Holzständer bei Innen- und Aussenwänden
- Zwischensparrendämmung
- Deckendämmung
- Trennwände/Trockenbau

### Vorzüge

- Anpassungsfähig, da biegsam und elastisch
- Hervorragende Wärmedämmung
- Hervorragende spezifische Wärmekapazität → sommerlicher Hitze- und winterlicher Kälteschutz
- Hoher Schallschutz
- Einfache und schnelle Verarbeitung
- Feuchteregulierend
- Dampfdiffusionsoffen
- Nachhaltiger Rohstoff Holz → recyclefähig
- Baubiologisch unbedenklich

### Verarbeitungshinweise

#### Allgemein

- Platten trocken lagern und verarbeiten
- Vor Feuchtigkeit schützen
- Paletten nicht übereinander stapeln
- Der Zuschnitt kann u. a. mit folgenden Werkzeugen erfolgen:
  - elektrischer Fuchsschwanz (Bosch) bzw. Alligator (Dewalt)
  - Festool Dämmstoffsäge ISC 240 oder Schwertsägen
  - Mafell DSS 300 cc
  - GUTEX Thermoflex Messer
  - Band- bzw. Kreissägen mit Absaugung
- Bohren mit Metall- oder Steinbohrern bei voller Drehzahl
- Bohren von Löchern für Unterputzdosen oder Rohrdurchführungen mit Lochkreissägen möglich
- Die GUTEX Thermoflex kann einer Temperatur von bis zu 100°C auch über längere Zeit ausgesetzt werden. Eine Belastung mittels einer offenen Flamme ist in jedem Fall zu verhindern. Weiter empfehlen wir bei lokalen Wärmequellen wie Einbauleuchten diese mittels geeigneten Dosen zu kapseln
- Gesetzliche Vorgaben zum Umgang mit Holzstaub sind zu beachten

#### Zwischen Holzständer oder Balken

- Mit Übermaß in Länge und Breite zuschneiden und einklemmen
- Randfugen werden durch das Stauchen der Platte vermieden
- Schallschutztechnisch ist eine 80%ige Befüllung der Holzständer-Innenwände mit GUTEX Thermoflex von Vorteil
- Unter Beachtung des Übermaßes beim Zuschnitt können auch zwei Stücke nebeneinander eingeklemmt werden, wodurch der Verschnitt minimiert wird.
- Je nach Konstruktion und Beschaffenheit der Sparren/Deckenbalken sowie in Abhängigkeit von der Dachneigung, können die Werte nach oben oder unten abweichen.
- Die Klemmzugabe beträgt  $\geq 1\%$  der lichten Weite des Gefaches. Dies ist auch in Gefachlängsrichtung zu beachten.
- Verarbeitete Platten im Dach- und Deckenbereich sind nach spätestens 3 Tagen gegen Herausfallen zu sichern

# Technisches Datenblatt

## Gutex Thermoflex

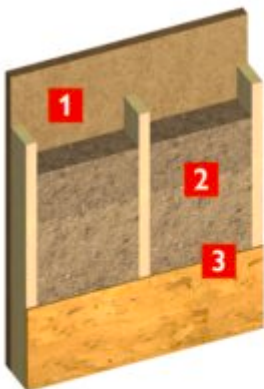
Zwischen Metallständern

- Endfelder mit den einander zugewandten CW-Profilen zuerst dämmen
- Dämmung einstellen, die Profile in die endgültige Position verstellen und dann befestigen
- Anschließend die restlichen Felder dämmen

Weitere Verarbeitungshinweise und die Klemmtabellen finden Sie auf unserer Produktseite unter dem Reiter "Verarbeitung".

### Detailausbildungen

Konstruktionsvorschlag



- 1** Gutex Thermowall/Gutex Thermowall-gf
- 2** Gutex Thermoflex zwischen Holzständer
- 3** OSB Platte