

Technisches Merkblatt **GUTEX Thermosafe-homogen**[®]



Fotos: GUTEX Archiv

GUTEX Thermosafe-homogen ist die universelle Dämmplatte mit einschichtigem homogenen Rohdichteprofil und hervorragenden Eigenschaften für sommerlichen Hitze- und winterlichen Kälteschutz.

Technische Daten:	Thermosafe-homogen	
Kantenausbildung	stumpf	Stufenfalz
Dicke (mm)	40/60/80/100/120	140/160/ 180/200/220/240
Länge x Breite (mm)	1200 x 625	1200 x 625
Deckmaß Länge x Breite (mm)		1185 x 610 (0,712m ²)
Quadratmeter pro Platte (m ²)	0,75	0,75
Gewicht pro Platte (kg)	3,3/4,95/6,6/8,25/9,9	11,55/13,2/14,85/16,5/18,5/19,8
Gewicht pro m ² (kg)	4,4/6,6/8,8/11/13,2	15,4/17,6/19,8/22,2/26,4
Platten pro Palette (Stk.)	112/70/56/42/36	32/28/24/22/20/18
Quadratmeter pro Palette (m ²)	84/52,5/42/31,5/27	24/21/18/16,5/15,0/13,5
Gewicht pro Palette (kg)	450/ ab 60 mm Dicke 390	
Rohdichte (kg/m ³)	110	110
Wärmeleitfähigkeit Nennwert λ_D (W/mK)	0,037	0,037
Wärmeleitfähigkeit Bemessungswert λ (W/mK)*	0,040	0,040
Nennwert Wärmedurchlasswiderstand R_D (m ² K/W)	1,08/1,62/ 2,16/2,70/3,24	3,78/4,32/4,86/5,41/5,95/6,49
Wärmedurchlasswiderstand R (m ² K/W)	1,00/1,50/2,00/2,50/3,00	3,50/4,00/4,50/5,00/5,50/6,00
Dampfdiffusion (μ)	3	3
sd-Wert (m)	0,12/0,18/0,24/0,30/0,36	0,42/0,48/0,54/0,60/0,66/0,72
Druckspannung/Druckfestigkeit (kPa)	50	50
Zugfestigkeit senkrecht zur Plattenebene (kPa)	10	10
Strömungswiderstand (kPa s/m ²)	100	100
kurzzeitige Wasseraufnahme (kg/m ²)	≤ 2,0	≤ 2,0
spezif. Wärmekapazität (J/kgK)	2100	2100
Brandverhalten: Euroklasse nach DIN EN 13501-1	E	E



Bezeichnung: WF-EN13171-T4-WS 2.0-CS(10/Y)40-MU3-AF100

*Zul. Nr. 23.15-1404. **weitere Abmessungen auf Anfrage

Entsorgung: Altholzkategorie A2; Abfallschlüsselnummern nach AVV: 030105; 170201

Inhaltsstoffe:

- unbehandeltes Tannen- und Fichtenholz aus dem Schwarzwald
- Zuschlagstoffe:
 - 4,0 % PUR-Harz
 - 0,5 % Paraffin

Anwendungsgebiete:

- Aufdachdämmung auf vollflächigem Untergrund
- Zwischensparrendämmung
- Dämmung von Holzrahmen- und Holztafelbauweise
- Dämmung oberste Geschoßdecke
- Dämmung von Massivholzwänden und Mauerwerk (hinterlüftete Fassade)
- leichte Trennwände

Anwendungsgebiete nach DIN V 4108/10:

- DAD: Außendämmung von Dach oder Decke, vor Bewitterung geschützt, Dämmung unter Deckungen.
dm: mittlere Druckbelastbarkeit
- DZ: Zwischensparrendämmung, zweischaliges Dach, nicht begehbare, aber zugängliche oberste Geschossdecke
- WAB: Außendämmung der Wand hinter Bekleidung.
dm: mittlere Druckbelastbarkeit
- WH: Dämmung von Holzrahmen- und Holztafelbauweise
- WTR: Dämmung von Raumtrennwänden

Vorzüge:

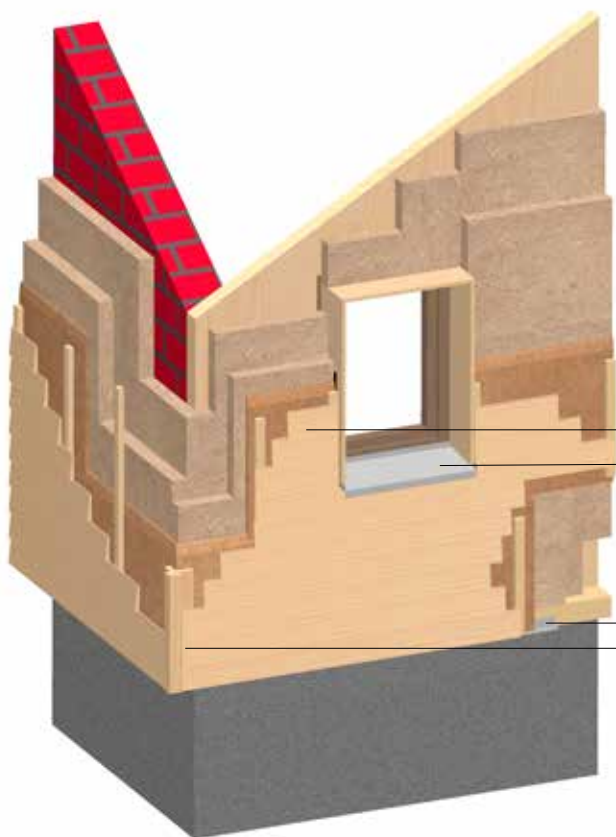
- optimale Wärmedämmung
- hervorragende Wärmespeicherkapazität
→ sommerlicher Hitze- und winterlicher Kälteschutz
- hoher Schallschutz
- feuchtigkeitsregulierend
- dampfdiffusionsoffen
- leicht hydrophobiert
- einfach zu verarbeiten
- als Unterbau in Verbindung mit Wärmedämmverbundsystem GUTEX Thermowall[®] einsetzbar.
Siehe Broschüre „Die Wärmedämmverbundsysteme“
- nachhaltiger Rohstoff Holz → recyclefähig
- hergestellt in Deutschland (Schwarzwald)
- baubiologisch unbedenklich (natureplus zertifiziert)

Unser GUTEX Service:

- Bei **technischen Fragen** rufen Sie unsere Info-Line unter **+49 7741 6099-125** an, schicken Sie uns ein Fax unter **+49 7741 6099-21** oder senden Sie eine E-Mail an anwendungstechnik@gutex.de
- Besuchen Sie auch unsere **kostenlose Schulung** im Hause GUTEX. Termine finden Sie auf unserer Homepage unter „Service“.
- Unter www.gutex.de finden Sie u.a. Informationen über Bauphysik, Produktanwendungen, Konstruktionsvorschläge mit Berechnungen sowie Ausschreibungstexte und Detailzeichnungen zum Downloaden.

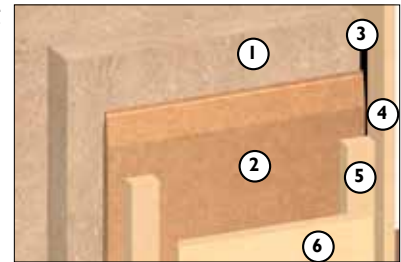
Verlegehinweise:

- Platten trocken lagern und verarbeiten
- bei mehreren Schichten stoßversetzt verlegen
- Kreuzfugen vermeiden
- Verlegung nur auf vollflächigem Untergrund
- nur in Kombination mit GUTEX Multiplex-top oder GUTEX Ultratherm (Aufdachdämmung), bzw. GUTEX Multitherm (hinterlüftete Fassade)
- im Boden nur unter Nassestrich bis max. 60 mm einsetzbar. Weitere Aufbauten siehe GUTEX Thermosafe-wd und GUTEX Thermofloor
- Zuschneiden mit GUTEX Schneidmesser für Stichsägen oder Handkreissäge mit Absaugung
- Berechnungen für Typenstatik bei Aufdachdämmung und Fassadendämmung auf Holzuntergründen führen wir kostenlos für Sie durch
- Staubabsaugung gemäß BG-Vorschrift, Bestimmungen der TR GS 553 beachten



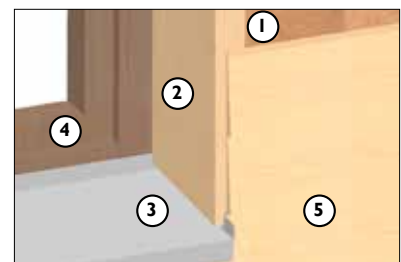
Detail hinterlüftete Fassade

Anschluss Laibung



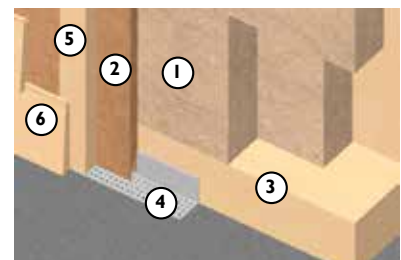
- ① GUTEX Thermosafe-homogen®
- ② GUTEX Multiplex-top®/GUTEX Ultratherm®/GUTEX Multitherm®
- ③ Dichtband
- ④ Laibungsbrett
- ⑤ Konterlattung/Hinterlüftung
- ⑥ Holzfassade

Anschluss Fensterbrett



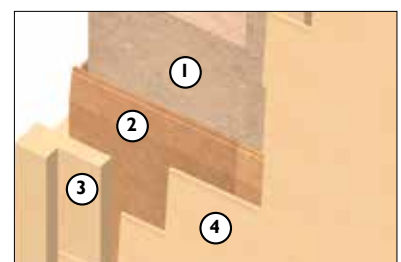
- ① GUTEX Multiplex-top®/GUTEX Ultratherm®/GUTEX Multitherm®
- ② Laibungsbrett
- ③ Fensterbank
- ④ Fensterrahmen
- ⑤ Holzfassade

Anschluss Sockel/Wand



- ① GUTEX Thermosafe-homogen®
- ② GUTEX Multitherm®
- ③ Schwellenholz
- ④ Lüftungsgitter
- ⑤ Konterlattung/Hinterlüftung
- ⑥ Holzfassade

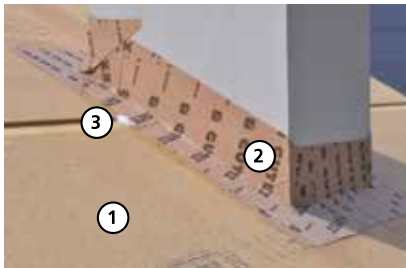
Anschluss Ecke/Wand



- ① GUTEX Thermosafe-homogen®
- ② GUTEX Multitherm®
- ③ Eckprofil
- ④ Holzfassade

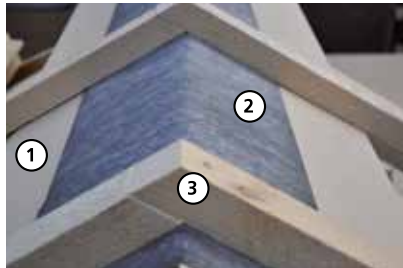
Detailausbildungen

Anschluss Durchdringungen



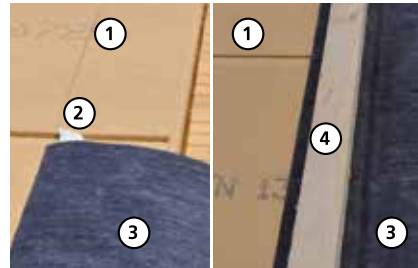
- ① GUTEX Multiplex-top®/
GUTEX Ultratherm®
- ② GUTEX Klebesystem
- ③ GUTEX Abdichtmasse

First

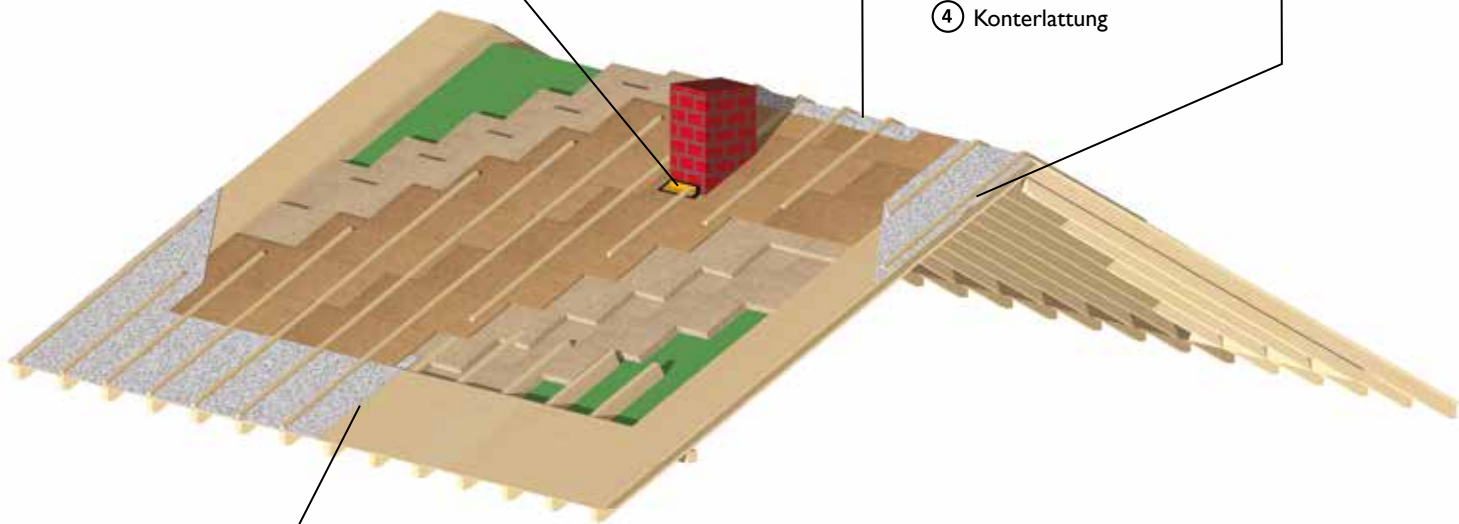


- ① GUTEX Multiplex-top®/
GUTEX Ultratherm®
- ② Unterspannbahn
- ③ Konterlattung

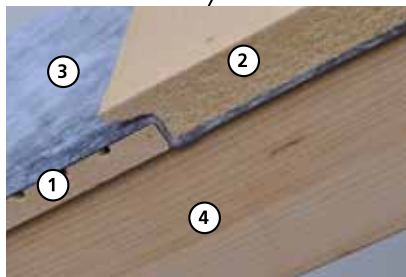
Ortgang



- ① GUTEX Multiplex-top®/
GUTEX Ultratherm®
- ② GUTEX Abdichtmasse
- ③ Unterspannbahn
- ④ Konterlattung

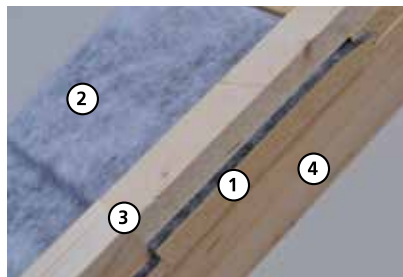


Traufe 1.Variante



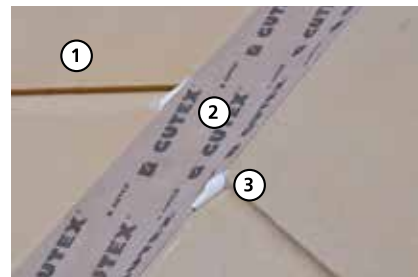
- ① Vordachschalung
- ② GUTEX Multiplex-top®/
GUTEX Ultratherm®
- ③ Unterspannbahn
- ④ Blindsparren

Traufe 2.Variante



- ① GUTEX Multiplex-top®/
GUTEX Ultratherm®
- ② Unterspannbahn
- ③ Konterlattung
- ④ Blindsparren

Kehle



- ① GUTEX Multiplex-top®/
GUTEX Ultratherm®
- ② GUTEX Klebesystem
- ③ GUTEX Abdichtmasse

Druckfehler, Änderungen und Irrtümer vorbehalten. Das vorliegende Produktdatenblatt entspricht dem derzeitigen Entwicklungsstand unserer Produkte und verliert bei Erscheinen einer Neuauflage seine Gültigkeit.

Die Eignung des Produktes ist nicht verbindlich für Einzelfälle besonderer Art. Gewährleistung und Haftung richten sich bei Lieferung nach unseren Allgemeinen Geschäftsbedingungen.



DÄMMLATTEN AUS SCHWARZWALDHOLZ

GUTEX Holzfaserplattenwerk | Gutenberg 5 | D-79761 Waldshut-Tiengen | Telefon +49 7741 6099-0 | Telefax +49 7741 6099-57 | www.gutex.de | info@gutex.de