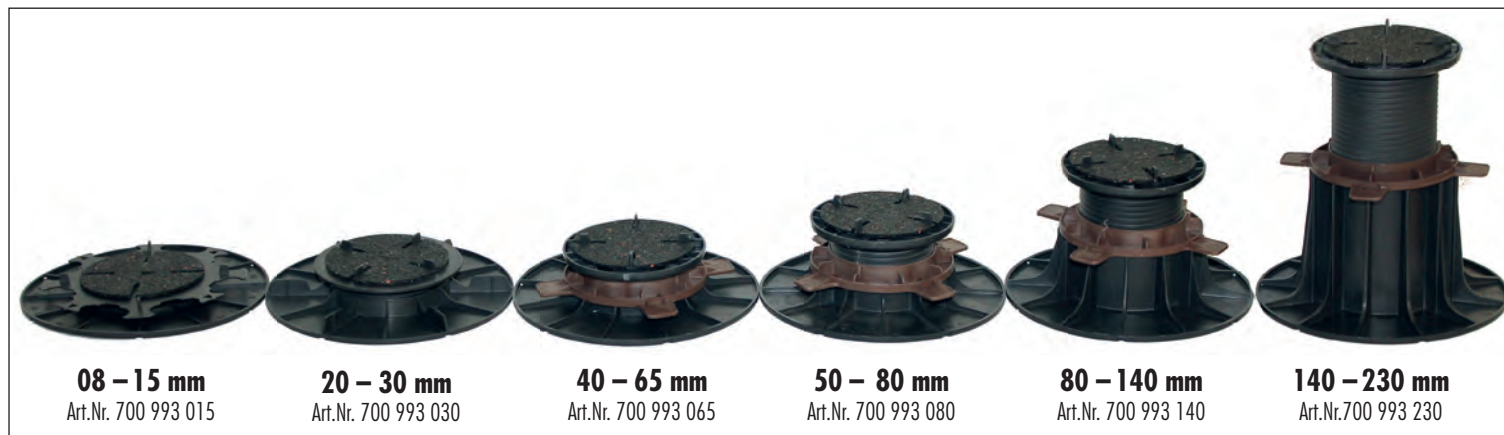
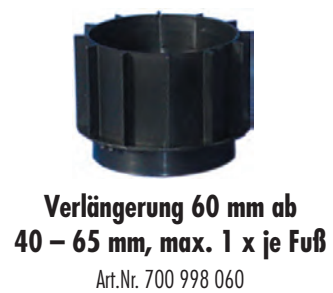
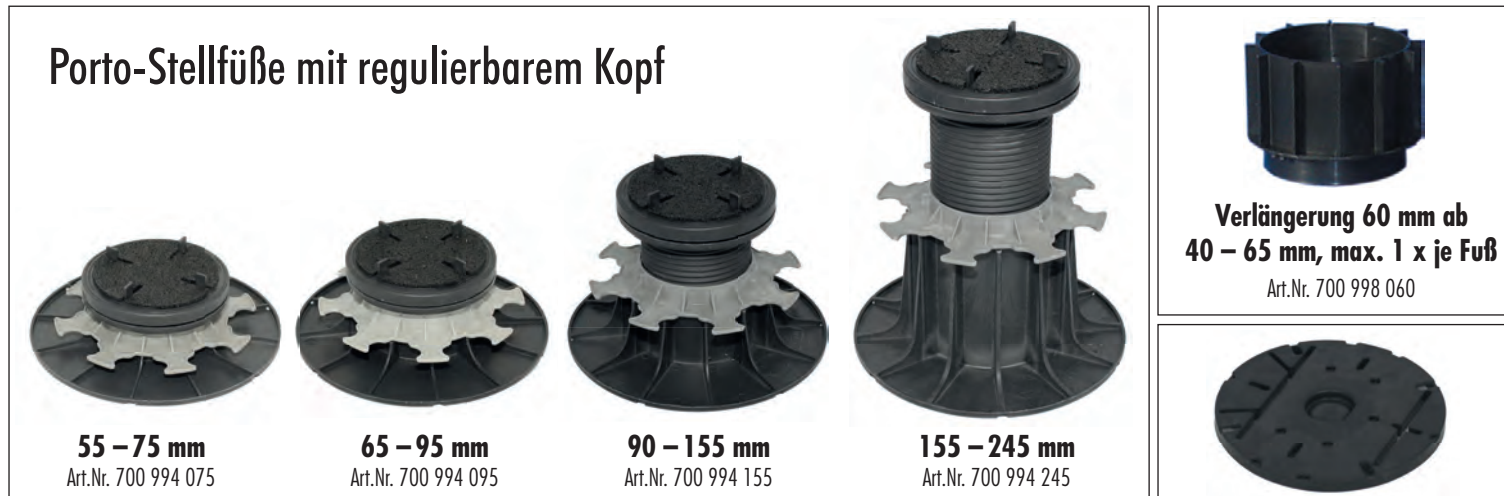


Größen und Verlängerungen



Porto-Stellfüße mit regulierbarem Kopf



Technische Informationen

Material: Polypropylen, verstärkt mit Steinmehl

Festigkeit: bei zentraler Belastung (20 °C Umgebungstemperatur) können zwischen 1 bis 1,5 Tonnen aufgenommen werden (je nach Stütztyp)

Verbrauch: ca. 5 Stellfüße pro m²

PORTO: justierbare Stellfüße für den Unterbau von Stein- und Keramikplatten

Terrassenmeister-**Porto** ist das ideale Trägersystem für Terrassen mit Stein- oder Keramikplatten. Die Kunststoff-Träger passen sich präzise den Anforderungen des Geländes und des Untergrundes an, sind äußerst belastbar und beständig gegen Umwelt- und Witterungseinflüsse.

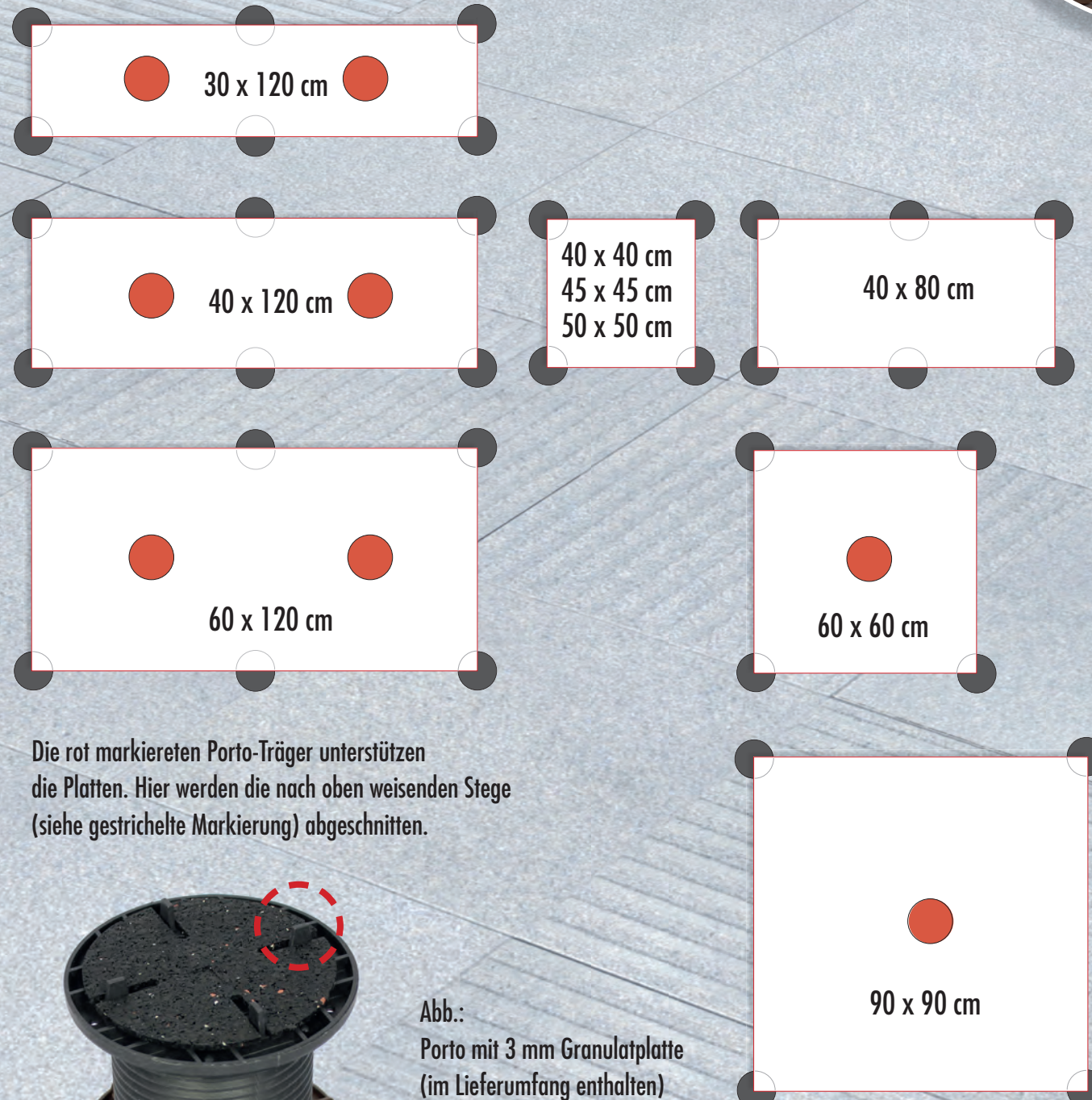
Die Vorteile im Einzelnen:

- Die große Auflagefläche (Ø 20 cm) und der abgerundete Tellerboden verhindern, dass der Träger in den Untergrund gedrückt wird oder abgedichtete Flächen durchdringt. Die filigranen Stege am Boden garantieren auch die Standsicherheit auf glattem Untergrund.
- Bodenunebenheiten können durch ein integriertes Verstellsystem leicht ausgeglichen werden. Selbst unter Belastung ist der Träger verstellbar.
- Das Trägermaterial ist absolut unempfindlich gegen Wasser und Frost. Integrierte Stege lassen Wasser kontrolliert ablaufen und verhindern Staunässe.
- Die seitlich angebrachten Lastenverteiler sorgen für eine perfekte Verteilung der zentralen Last auf den Standfuß.
- Die 3-mm-Gummigranulat-Platte sorgt für ein sattes Aufliegen. Kein Klappern, hoher Gehkomfort.



Verlegeempfehlung bei Keramik- und Steinplatten

Unterschiedliche Plattenformate erfordern zusätzliche Lastpunkte (rote Punkte)



Die rot markierten Porto-Träger unterstützen die Platten. Hier werden die nach oben weisenden Stege (siehe gestrichelte Markierung) abgeschnitten.

Abb.:
Porto mit 3 mm Granulatplatte
(im Lieferumfang enthalten)



Porto-Stellfüße mit regulierbarem Kopf gleichen automatisch ein Gefälle bis max. 5 % aus.

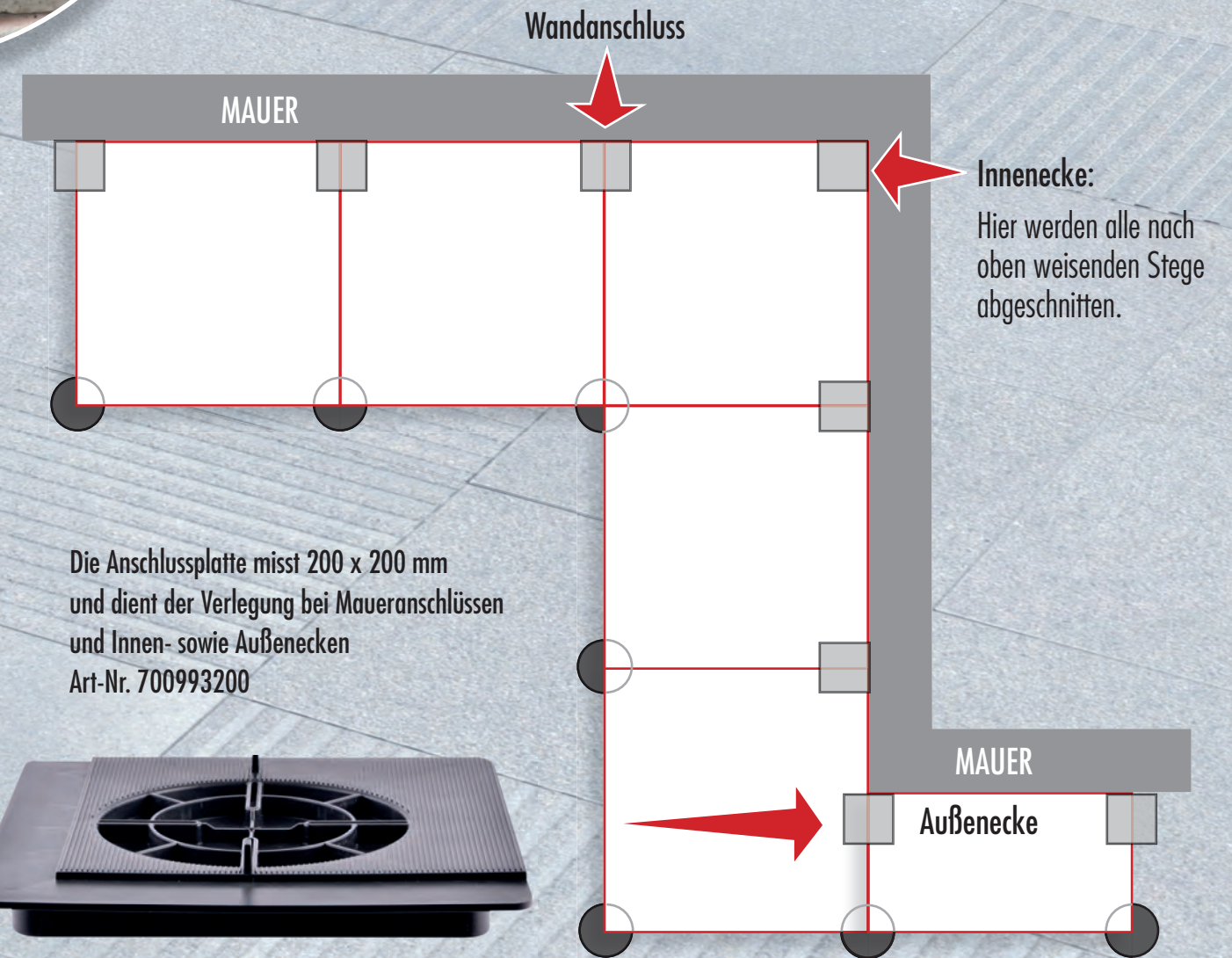


Links:
Der Porto-Stellfuß mit regulierbarem Kopf für Stein-/Keramikplatten gleicht ein Gefälle von maximal 5 % aus.

Rechts:
3 mm Gummigranulat-Platten 90 x 90 mm (im Lieferumfang enthalten)

Verlegeempfehlung bei Keramik- und Steinplatten

mit Maueranschlüssen, Innen- und Außenecken



Die Anschlussplatte misst 200 x 200 mm und dient der Verlegung bei Maueranschlüssen und Innen- sowie Außenecken
Art-Nr. 700993200

