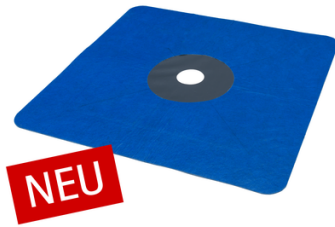


WELDANO ROFLEX PLUS

Homogen verschweißbare Rohrmanschette im SOLITEX WELDANO-
Unterdachsystem für DN bis 50°



Technische Daten

Stoff		
Material	Polyurethan-Polyester-Komposit, Mittelteil dehnfähig	
Eigenschaft		
Regelwerk	Wert	
Farbe	blau / anthrazit	
Dicke	2 ±0,5 mm	
Rohrdurchmesser	90 - 120 mm	
sd-Wert	0,6 ±0,2 m	
Freibewitterung	4 Monate	
Temperaturbeständigkeit	dauerhaft -40 °C bis +100 °C	

Einsatzbereich

Homogen verschweißbare Rohrmanschette für die sichere Ausführung von Rohrdurchdringungen im SOLITEX WELDANO-Unterdachsystem. Geeignet für Dachneigungen von 5° bis 50°. Mit der vorgefertigten Manschette werden Rohrdurchführungen einfach, schnell und dauerhaft dicht hergestellt. Um eine dauerhafte Dichtheit auch bei Rückstauwasser zu erreichen, muss an den entstehenden Flansch ein SOLITEX WELDANO-S Streifen angeschweißt werden (siehe Verarbeitungshinweise).

Das Formteil kann mit dem System-Quellschweißmittel WELDANO TURGA oder Heißluft wasserdicht mit der Unterdachbahn pro clima SOLITEX WELDANO verschweißt werden.

Lieferformen

Art.-Nr.	GTIN	Länge	Breite	Inhalt	Gewicht
1AR00453	4026639204530	480 mm	480 mm	10 Stück	3 kg

Vorteile

- ✓ Homogen verschweißbar im SOLITEX WELDANO-System mit Quellschweißmittel oder Heißluft
- ✓ Für Dachneigungen von 5° bis 50°
- ✓ Für Dichtheit bei Rückstauwasser kann Flansch einfach mit SOLITEX WELDANO-S verlängert werden
- ✓ Extrem reißfest und stabil
- ✓ Wind-, regen- und wasserdicht

Untergründe

Vor dem Verschweißen sollte SOLITEX WELDANO mit einem Lappen abgewischt werden.

Auf überfrorenen Bahnen ist die Verschweißung nicht möglich. Es dürfen keine abweisenden Stoffe auf den Bahnen vorhanden sein (z. B. Fette oder Silikone). Untergründe müssen ausreichend trocken und tragfähig sein.

Es ist empfehlenswert die verschweißten Nähte stichprobenartig auf Festigkeit zu überprüfen.

Rahmenbedingungen

Während des Verschweißens mit Heißluft oder Quellschweißmittel Bahnen mit einer Kunststoffrolle fest anreiben. Auf ausreichenden Gegendruck achten.

Regensichere und wasserdichte Verschweißungen können nur auf faltenfrei verlegten Unterdachbahnen erreicht werden.

Die dargestellten Sachverhalte beziehen sich auf den Stand der aktuellen Forschung und der praktischen Erfahrung. Wir behalten uns Änderungen der empfohlenen Konstruktionen und der Verarbeitung sowie die Weiterentwicklung und die damit verbundene Qualitätsänderung der einzelnen Produkte vor. Wir informieren Sie gern über den aktuellen technischen Kenntnisstand zum Zeitpunkt der Verlegung.

Weitere Informationen über die Verarbeitung und Konstruktionsdetails enthalten die pro clima Planungs- und Anwendungsempfehlungen. Bei Fragen erreichen Sie die technische Hotline von pro clima unter 0 62 02 - 27 82.45.

MOLL
bauökologische Produkte GmbH
Rheinalstraße 35 - 43
D-68723 Schwetzingen
Fon: +49 (0) 62 02 - 27 82.0
Fax: +49 (0) 62 02 - 27 82.21
eMail: info@proclima.de

